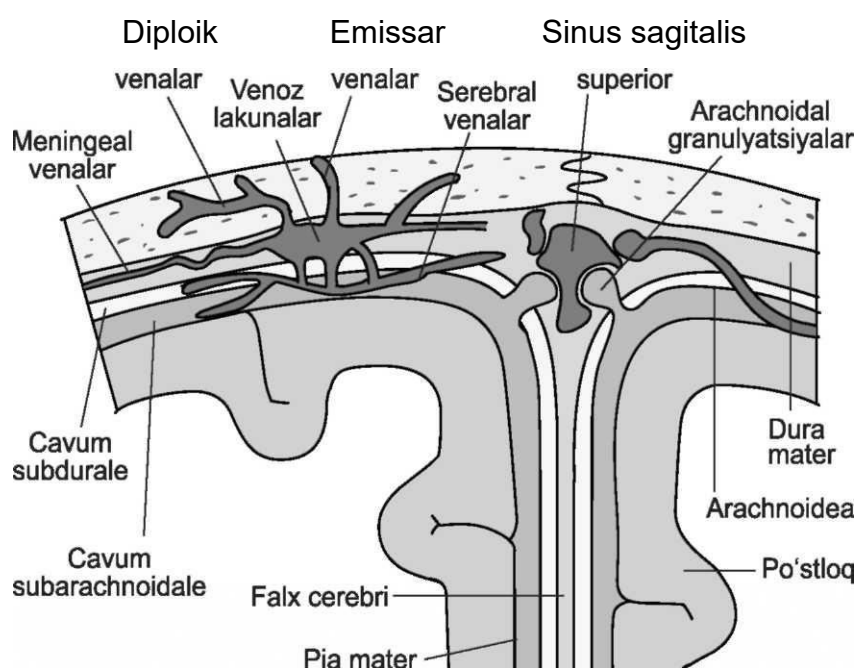


## O'rgimchak to'risimon parda

O'rgimchak to'risimon parda (*arachnoidea*) qattiq va yumshoq pardalar orasida joylashgan. Nomidan ko'rinib turibdiki, uning tuzilishi o'rgimchak to'riga o'xshaydi. Yupqa biriktiruvchi to'qimadan iborat ushbu pardani *araxnoidal parda* deb ham atashadi.

Araxnoidal parda usti bo'ylab o'tgan serebral venalar qattiq parda ichiga kirib ketadi va sinuslar bilan qo'shiladi. Biroq, araxnoidal pardaning o'zida qon tomirlar yo'q. *Arachnoidea* yumshoq pardaning tomirlari orqali diffuz yo'l bilan oziqlanadi (13.3-rasm).



13.3-rasm. Miya pardalari va emissar venalar

Manba: © Z. Ibodullayev. Umumiy nevrologiya. Darslik. T.:, 2021., 312 b.

© Ibodullayev ensiklopediyasi © [www.asab.uz](http://www.asab.uz)

