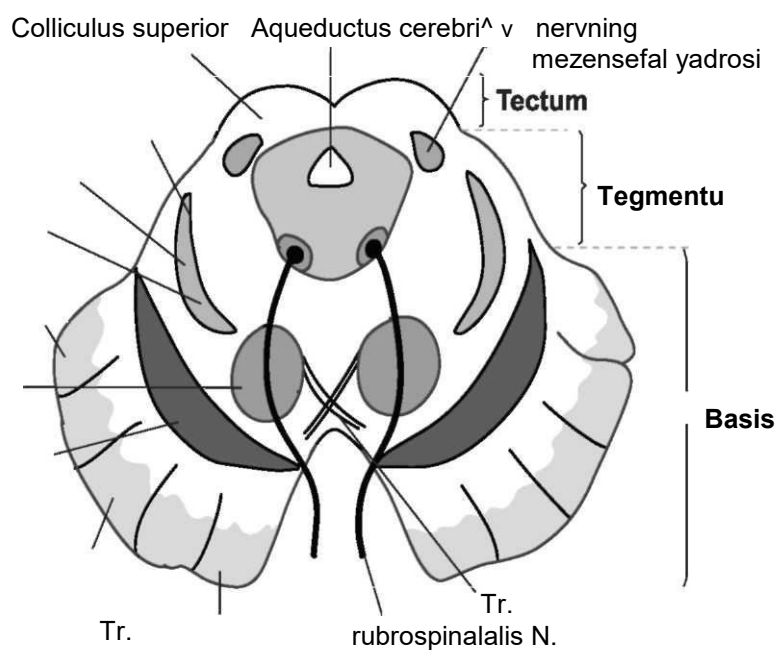


O'rta miya

O'rta miya (**mesencephalon**) tarkibiga miya oyoqlari (**pedunculi cerebri**) va o'rta miya tomi (**tectum mesencephali**) kiradi. O'rta miya shartli ravishda quyidagi 3 qavatga bo'linadi: 1) pastki qavat – miya oyoqlari (**pedunculi cerebri**); 2) o'rta qavat – qopqoq (**tegmentum mesencephali**); 3) ustki qavat – tom (**tectum mesencephali**). Ushbu ma'lumotlar 5.6-rasmda keltirilgan. O'rta miya bo'shlig'ini Silviy suv yo'li (**aqueductus cerebri Sylvii**) tashkil qiladi. U orqali III va IV qorinchalar bir-biri bilan bog'lanadi. Undan likvor oqadi. O'rta miyaning ham ventral va dorsal yuzalari farqlanadi.



5.6-rasm. Miya oyog'ining ko'ndalang kesimi

Lemniscus
trigeminalis

Lemniscus spinalis

Lemniscus medialis

Tr. tempo ropontinus

Nucleus ruber

Substantia nigra

Tr. pyramidalis

Manba: © Z. Ibodullayev. Umumiy nevrologiya. Darslik. Toshkent, 2021., 312b

© Ibodullayev ensiklopediyasi © www.asab.uz

